

# OPTEO

**DIGITAL IMAGING MADE SIMPLE**  
**CAPTEUR INTRAORAL DIRECT USB**

*3<sup>ème</sup> génération*

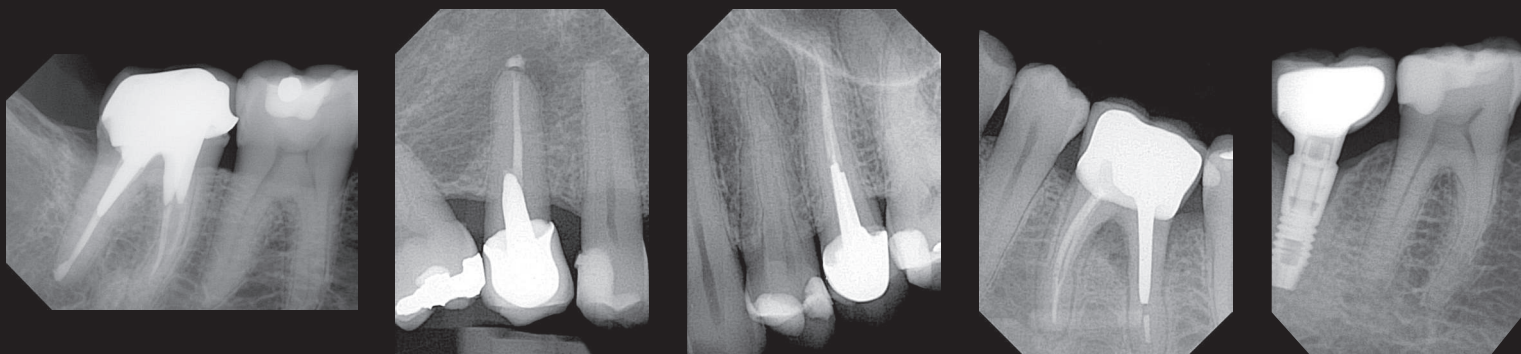
# OPTEO

LE PLUS EFFICACE DES  
APPAREILS D'IMAGERIE MÉDICALE  
POUR VOTRE QUOTIDIEN



## Qualité d'image Ultra HD

Faites l'expérience d'une clarté inégalée grâce au nouveau **capteur Opteo de 3<sup>ème</sup> génération**, doté d'une qualité Ultra HD de 18,5 microns. Ce capteur avancé fournit des **images intra-orales d'une netteté et d'une précision exceptionnelles** pour un diagnostic de qualité parfaite.



## LE CONCENTRÉ DE TECHNOLOGIE QUI REND L'IMAGERIE INTRA-ORALE ENCORE PLUS FACILE



Endodontie



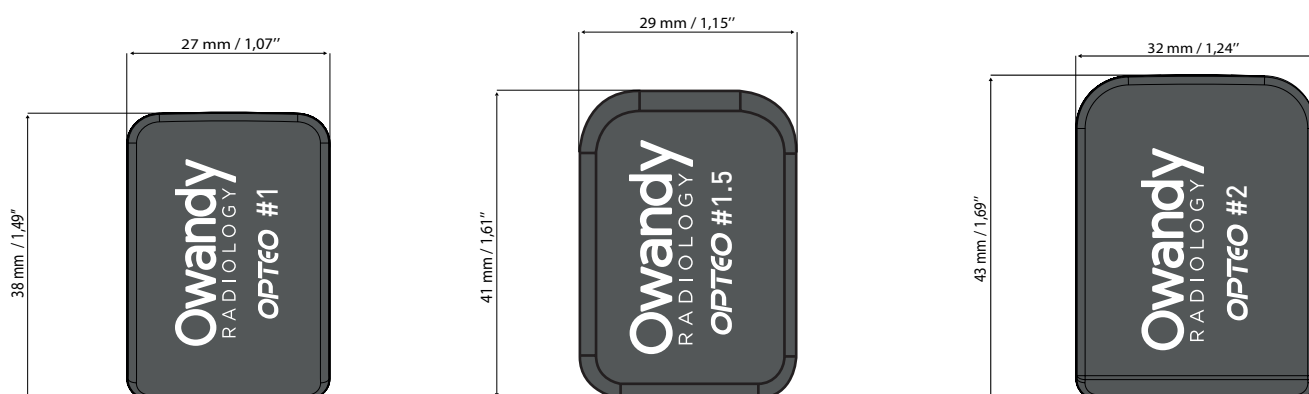
Chirurgie prothétique  
et implantaire



Parodontie



Diagnostic  
des caries



## Nouveau & Dimension Plus Adapté



Le capteur polyvalent de taille 1,5 vient compléter les capteurs de taille 1 et 2 existants et permet d'acquérir des images sur une plus grande surface, améliorant ainsi les capacités de diagnostic. La possibilité d'utiliser le capteur en position horizontale facilite l'acquisition de 4 dents sur une image.

## Technologie «Always On»



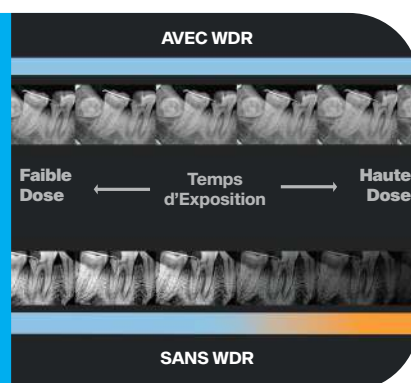
Faites l'expérience d'un confort d'utilisation accru grâce à notre technologie innovante « Always On ». Cette fonction garantit que votre capteur Opteo est prêt à l'emploi instantanément, éliminant ainsi le temps de préchauffage et assurant un flux de travail transparent. Grâce à la technologie « Always On », vous pouvez capturer des images intra-orales de haute qualité sans interruption, ce qui rend votre processus de diagnostic plus fluide et plus fiable.



## Nouvelle Technologie : Wide Dynamic Range



Notre nouvelle technologie WDR (Wide Dynamic Range) améliore considérablement la netteté de l'image et garantit des clichés toujours précis, quels que soient les niveaux d'exposition. Que l'utilisateur envoie trop ou pas assez de rayons X, la technologie WDR s'adapte pour offrir une qualité d'image optimale à chaque fois.







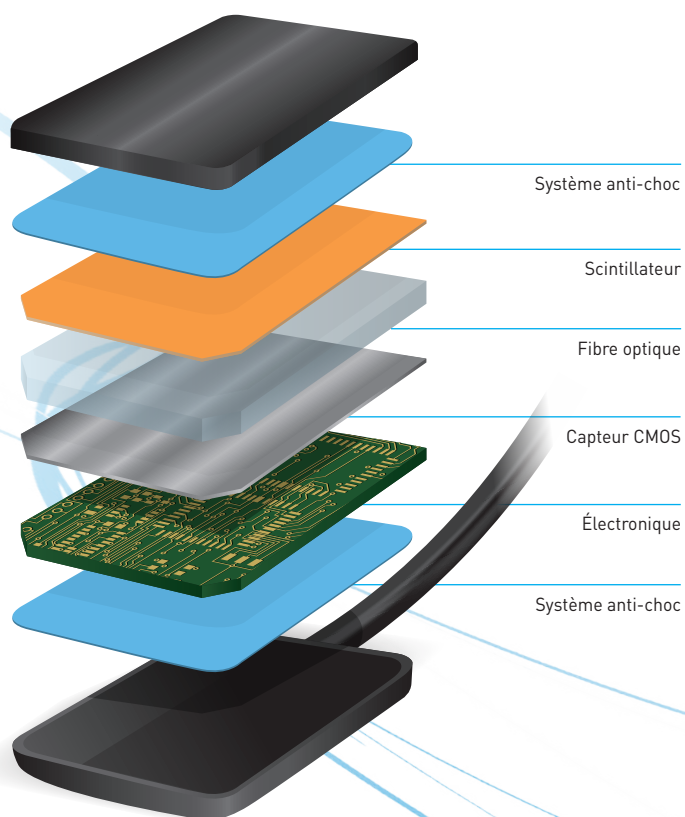
## Simple & automatique

Dites adieu aux boîtiers encombrants. La connexion USB directe de l'Opteo rend son **utilisation simple et intuitive**, qu'il s'agisse d'une seule ou de plusieurs stations. Cette configuration rationalisée réduit l'encombrement et **améliore l'efficacité de l'espace de travail**, ce qui vous permet de vous concentrer sur ce qui compte le plus : fournir des soins exceptionnels aux patients. Avec l'Opteo, vous pouvez intégrer de manière transparente une **imagerie intra-orale de haute qualité** dans votre cabinet, garantissant ainsi un processus de diagnostic fluide et fiable.



## Fiable & robuste

Le nouveau capteur Opteo allie une résolution d'image très élevée avec une **meilleure fiabilité** de l'équipement. Il comprend une puce CMOS, une fibre optique, un scintillateur et un système d'absorption des chocs.



CARACTÉRISTIQUES TECHNIQUES

	Taille 1	Taille 1,5	Taille 2
Capteur	CMOS		
Plaque à fibres optiques	oui		
Scintillateur	Csl :Tl		
Surface sensible	22 x 30 mm (660mm²)	24 x 33 mm (790mm²)	26 x 35 mm (910mm²)
Taille du pixel	18,5 x 18,5 µm		
Résolution du capteur	27 lp/mm		
Connexion	Direct USB: High-Speed USB 2.0 and USB 3.0		
Système de fonctionnement	Windows 10/11		



**Atraumatique  
& ergonomique**



**Simple & automatique**



**Haute définition et précision**



**Adaptée à toutes vos  
pratiques cliniques**



**Fiable et robuste**

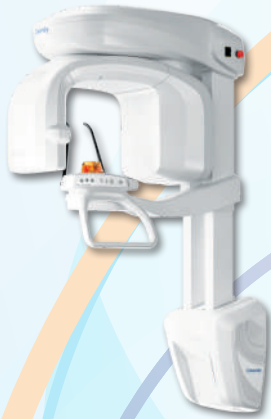


# DIGITAL WORKFLOW OWANDY RADIOLOGY

UNE GAMME COMPLÈTE POUR RÉPONDRE À VOS BESOINS

## UNITÉS CÉPHALOMÉTRIQUES

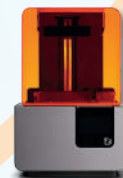
### UNITÉS 2D/3D



### GÉNÉRATEUR INTRAORAL HF



### SCANNER DE PLAQUES INTRAORALES



### EXPORT VERS IMPRIMANTE 3D



### GUIDE CHIRURGICAL

### CAPTEURS DIRECTS USB



### SCANNER INTRAORAL 3D



### FACE SCAN IMPORT .PLY

