



OWANDY-RX^{DC}

PRECISION ET SIMPLICITÉ

**SYSTÈME DE RADIOLOGIE INTRAORALE
DC**

OWANDY-RX^{DC}

**TECHNOLOGIE
HAUTE FRÉQUENCE**

INTUITIF

Affichage clair,
la programmation
des paramètres est
simple et intuitive

DESIGN

Un design sobre
et compact pour
s'adapter à toutes
les situations

**ERGONOMIE &
PRÉCISION**

Bras souple et
maniable qui permet
un positionnement précis.
3 longueurs de bras
disponibles

**DÉCLENCHEUR
SANS FIL**

Option déclencheur sans
fil disponible

VERSION MOBILE

L'Owandy-RX DC existe aussi
en version mobile





Précision & fiabilité

Le nouveau système de radiologie intraorale Owandy-RX DC est reconnu pour sa précision et sa fiabilité.

Bénéficiez de la constance des paramètres d'exposition ainsi qu'un rayonnement de haute qualité !



Design ergonomique, bras souple

Etudié pour résister à toutes les sollicitations, son bras est maniable, souple et robuste.

Ses 3 longueurs de bras sauront répondre aux différents agencements de cabinet afin de s'adapter au mieux à votre poste de travail.

Moderne, sobre et compacte, elle s'intègre harmonieusement dans les cabinets.



Simple d'utilisation

L'utilisation de l'Owandy-RX DC est très intuitive et ne nécessite aucune formation du personnel.

Vous pourrez très facilement régler tous les paramètres (temps d'exposition, typologie de patient, kV, mA...)

L'Owandy-RX DC s'adapte à tous les récepteurs : capteurs numériques, plaques ERLM, films...



Dose minimale pour une protection maximale

La sécurité de vos patients est l'une de nos priorités !

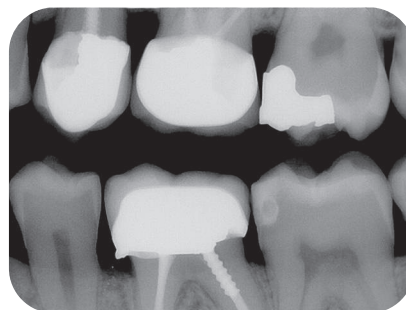
Grâce à sa technologie Haute Fréquence, les rayons X sont réduits considérablement, en éliminant les rayons mous nocifs.

L'Owandy-RX DC (Haute Fréquence) est pourvue de l'option "Déclencheur sans fil", vous offrant ainsi la possibilité de contrôler l'émission de rayons-X à distance, et vous garantissant un maximum de sécurité pour le personnel.

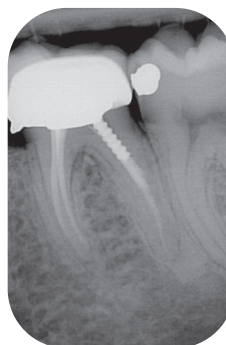
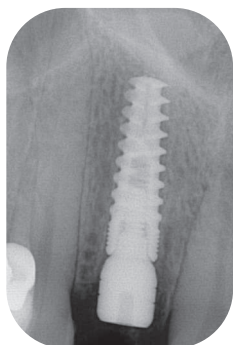
L'option sans fil simplifie l'installation : plus besoin de se soucier des passages de câbles.



Cas cliniques avec plaque au phosphore



Cas cliniques avec capteur numérique

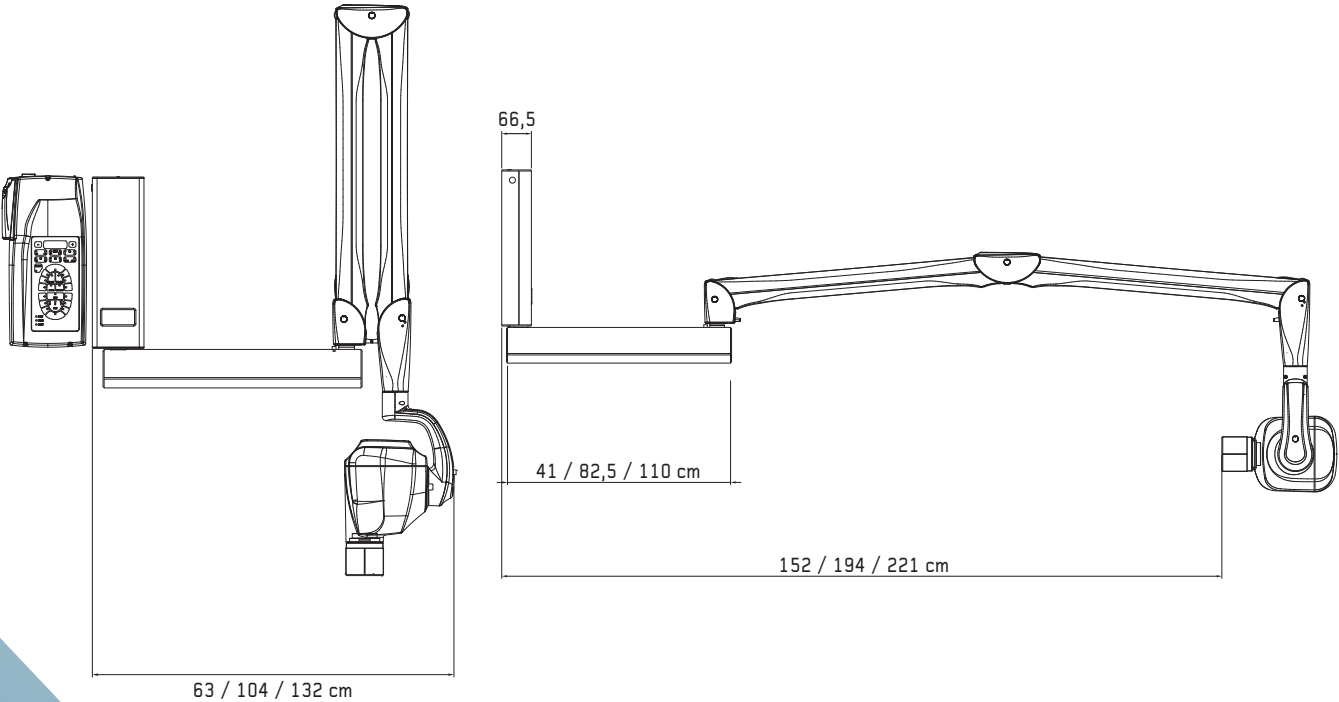




Caractéristiques techniques

	OWANDY-RX DC
Classe	Classe I, type B (CEI EN60602-1:2007)
Tension d'alimentation	115/230 V - monophasé 50/60 Hz
Puissance absorbée à	1,4 kVA
Haute tension	60 à 70 kV
Courant anodique	4 à 8 mA
Foyer	0,7 mm
Filtration totale	Équivalent à 2 mm Al. à 70 kV
Rayonnement de fuite	< 0,25 mGy/h
Technologie	Courant Continu
Minuterie	de 0,02 à 3,2 secondes
Poids de la tête	5,5 kg
Poids total	19,5 kg
Rallonges bras	41 cm / 82,5 cm / 110 cm
Options	Version mobile Déclencheur sans fil (Wireless)
Accessoires	Cône long (31 cm) / Cône rectangulaire long (31 cm)

Schémas techniques

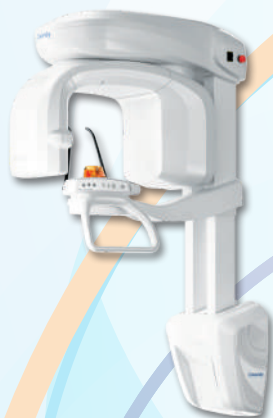


DIGITAL WORKFLOW OWANDY RADIOLOGY

UNE GAMME COMPLÈTE POUR RÉPONDRE À VOS BESOINS

UNITÉS CÉPHALOMÉTRIQUES

UNITÉS 2D/3D



GÉNÉRATEUR INTRAORAL HF



SCANNER DE PLAQUES INTRAORALES



EXPORT VERS IMPRIMANTE 3D



GUIDE CHIRURGICAL

CAPTEURS DIRECTS USB



SCANNER INTRAORAL 3D



FACE SCAN IMPORT .PLY

