



OWANDY-RX^{DC}

PRECISÃO E SIMPLICIDADE

**SISTEMA DE RADIOLOGIA INTRAORAL
DC**

OWANDY-RX^{DC}

TECNOLOGIA DE ALTA FREQUÊNCIA

INTUITIVO

Exibição clara, a programação dos parâmetros é simples e intuitiva

DESENHO

Um desenho sóbrio e compacto para se adaptar a todas as situações

ERGONOMIA E PRECISÃO

Braço flexível e maneável que permite um posicionamento preciso. 3 comprimentos de braço disponíveis

INTERRUPTOR SEM FIOS

Opção interruptor sem fios disponível

VERSÃO MÓVEL

O Owandy-RX DC existe também na versão móvel





Precisão e fiabilidade

O novo sistema de radiologia intraoral Owandy-RX DC é reconhecido pela sua precisão e fiabilidade.

Beneficie da constância dos parâmetros de exposição, bem como de uma emissão de radiação de alta qualidade!



Desenho ergonómico, braço flexível

Estudado para resistir a todos os pedidos, o braço é maneável, flexível e robusto.

Os 3 comprimentos de braço saberão responder às diferentes disposições do consultório para adaptar-se da melhor forma ao seu posto de trabalho.

Moderno, sóbrio e compacto, integra-se nos consultórios harmoniosamente.



Utilização simples

A utilização do Owandy-RX DC é muito intuitiva e não necessita de qualquer formação do pessoal.

Pode ajustar facilmente os parâmetros (tempo de exposição, tipologia de paciente, kV, mA, etc.).

O Owandy-RX DC adapta-se a todos os recetores: sensores digitais, placas ERLM, películas, etc.



Dose mínima para uma proteção máxima

A segurança dos seus pacientes é uma das nossas prioridades!

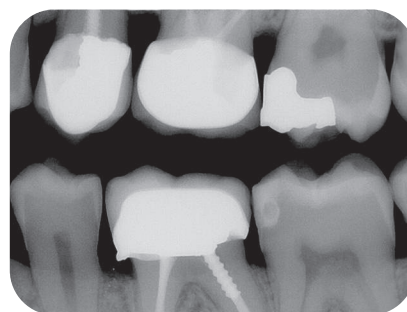
Graças à tecnologia de Alta Frequência, os raios X são reduzidos consideravelmente, eliminando os raios moles nocivos.

Owandy RX DC (alta frequência) está equipada com a opção "Interruptor sem fios", oferecendo-lhe a possibilidade de controlar a emissão de raios-X e garantindo-lhe a máxima segurança para o pessoal.

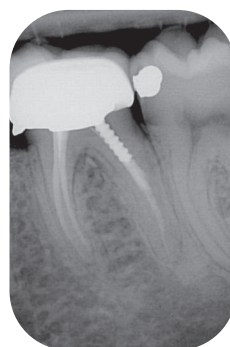
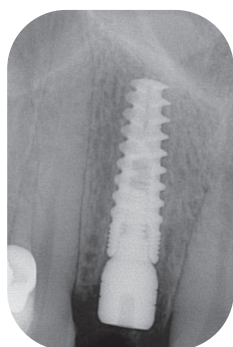
A opção sem fios simplifica a instalação: não precisa de se preocupar mais com a passagem dos cabos.



Casos clínicos com placas de fósforo



Casos clínicos com sensor digital

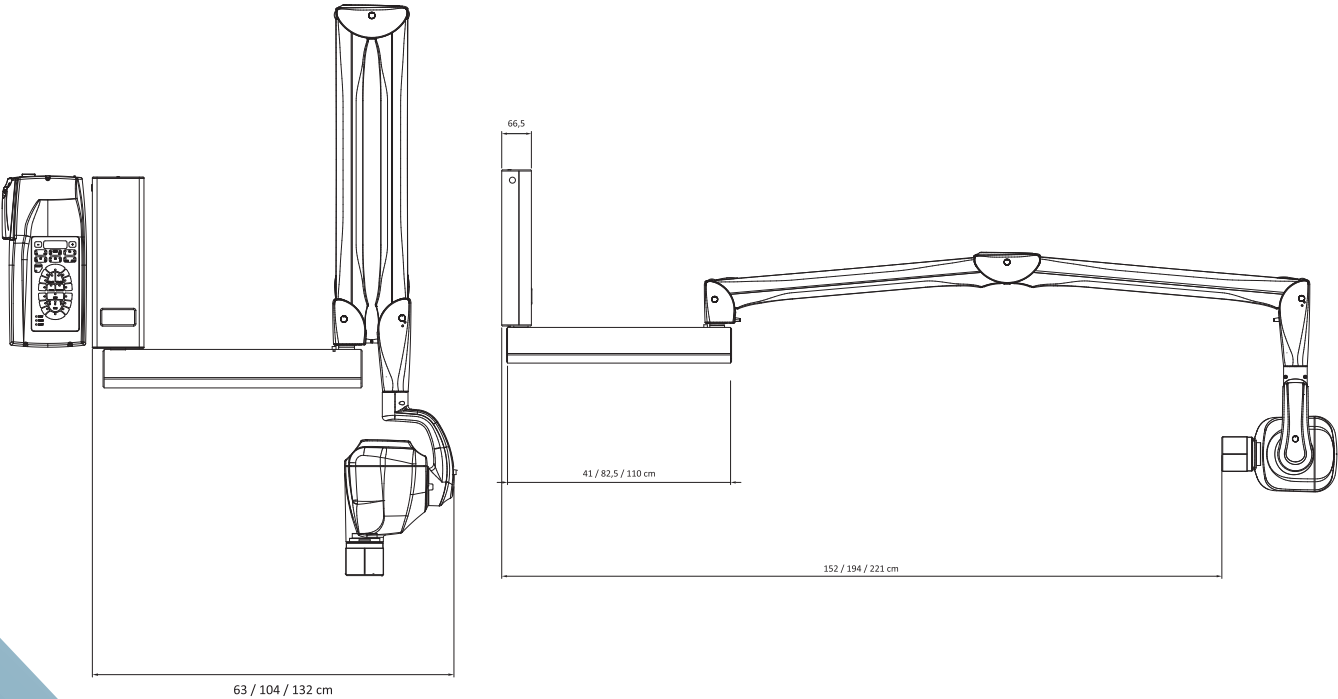




Características técnicas

	OWANDY-RX DC
Classe	Classe I, tipo B (CEI EN60602-1:2007)
Tensão de alimentação	115/230 V - monofásica 50/60 Hz
Potência absorvida	1,4 kVA
Alta tensão	60 à 70 kV
Corrente anódica	4 à 8 mA
Foco	0,7 mm
Filtração total	Equivalente a 2 mm Al a 70 kV
Radiação de fuga	< 0,25 mGy/h
Tecnologia	Corrente contínua
Temporizador	de 0,02 a 3,2 segundos
Peso da cabeça	5,5 kg
Peso total	19,5 kg
Extensão do braço	41 cm / 82,5 cm / 110 cm
Opções	Versão móvel Kit interruptor sem fios
Acessórios	Cone longo (31 cm) / Cone retangular longo (31 cm)

Esquemas técnicos



DIGITAL WORKFLOW OWANDY RADIOLOGY

UMA GAMA COMPLETA PARA ATENDER TODAS AS SUAS NECESSIDADES

UNIDADES CEFALOMÉTRICAS

UNIDADES 2D/3D

GERADORES INTRAORAIS

LEITOR DE PLACAS

EXPORTAR PARA IMPRESSORA 3D

GUIA CIRÚRGICO

SENSORES USB DIRETOS

SCANNERS INTRAORAIS

FACE SCAN IMPORTAÇÃO .PLY

