

Presentación de producto

OPTEO & ONE

3ª generación

 **Owandy**
RADIOLOGY



Tabla de contenido



01 Nueva tecnología

02 Opteo: puntos clave

03 Opteo: nuevas características y dimensiones

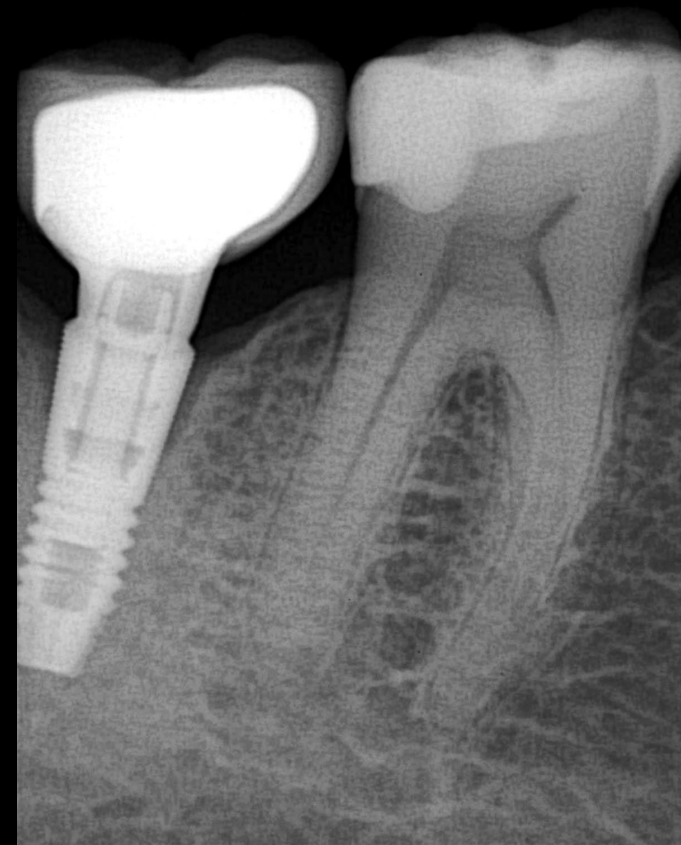
04 Owandy Academy

05 Gama Opteo & One

I. ALTA CALIDAD

Calidad de Imagen Ultra HD

- **Con calidad ultra HD de 18,5 micrones**
- **Imágenes intraorales excepcionalmente nítidas y detalladas**



II. TECNOLOGÍA ALWAYS ON

Sensor Siempre Listo

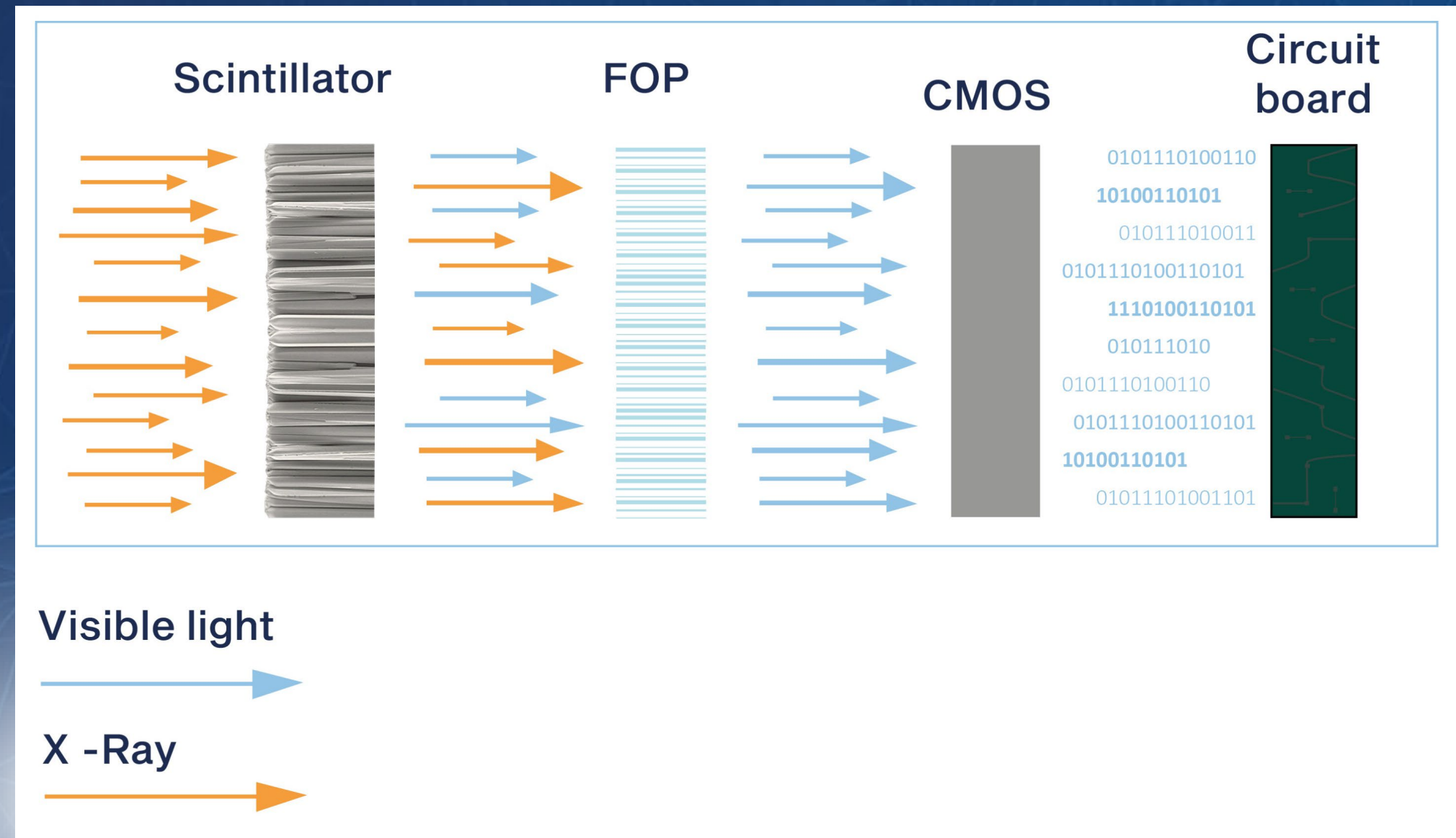
- Esta función garantiza que su sensor Opteo esté listo para su uso instantáneamente, eliminando el tiempo de calentamiento y proporcionando un flujo de trabajo sin interrupciones
- Capture imágenes intraorales de alta calidad sin interrupción



III. TECNOLOGÍA FOP

Placa de Fibra óptica

- El FOP incorporado y el diseño de bajo consumo de energía extienden significativamente la vida útil del sensor
- Los rayos X se transforman en luz visible después del destello, aunque algunos rayos X permanecen
- Una vez que pasan a través del FOP, no quedan rayos X



IV. ESCINTILADORES HD

Escintiladores de Alta Resolución

- El nuevo escintilador CsI:TI (Yoduro de Cesio dopado con Talio) produce imágenes HD más realistas
- Emisión de luz superior, resultando en mejor resolución y mayor salida de luz

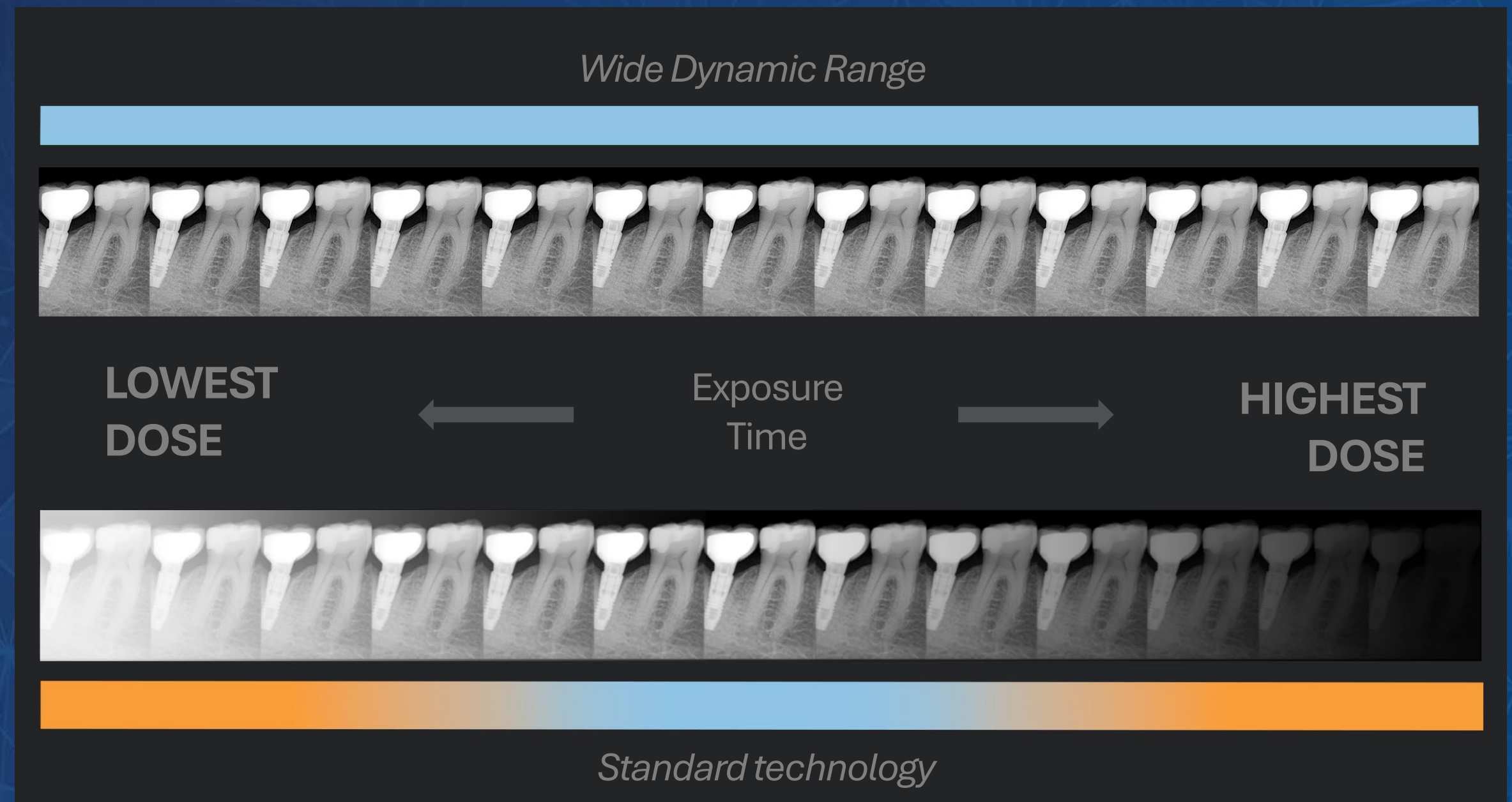


Sección transversal de los centelleadores CsI Cristales en forma de aguja

V. TECNOLOGÍA WDR

Wide Dynamic Range

- **Captura imágenes de alta calidad con dosis de radiación más bajas, minimizando la exposición del paciente y eliminando errores de dosificación**
- **Imágenes perfectas en el primer intento, reduciendo repeticiones y mejorando el confort del paciente**



VI. TECNOLOGÍA WSA

Wide Sensitive Area

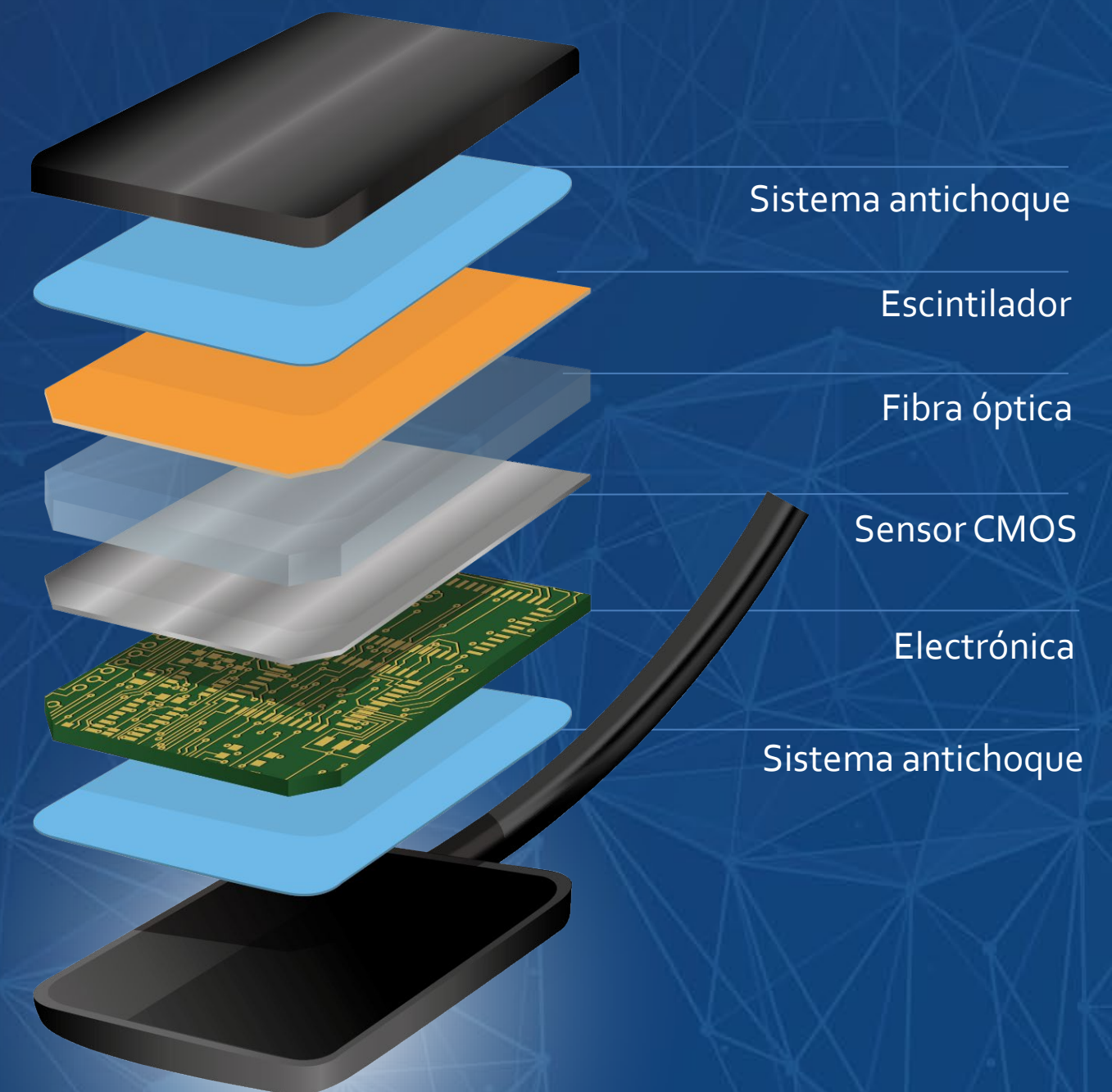
- **Con el sensor 1,5 (24x33 mm) puede tomar imágenes radiográficas horizontales**
- **Más confort para el paciente, la posición horizontal del sensor también permite al médico obtener imágenes radiográficas de varios dientes en una sola toma**



VII. SENSOR LAYER TECHNOLOGY

Combinación de capas optimizada

- **Las capas elásticas integradas protegen el sensor de daños por caídas o presión**
- **La construcción optimizada con una combinación de capas avanzadas resulta en un sensor súper delgado de solo 6 mm de ancho**



VIII. DIRECT USB

Conector USB mejorado

- **Procesamiento de señal en el conector USB**
- **Cancelación de ruido electrónico**
- **Mejora la portabilidad y la usabilidad**
- **Transferencia de datos más rápida**
- **Reducción del consumo de energía**



IX. DURABILIDAD

Cable Fuerte y Altamente Resistente

- **La cubierta protectora está hecha de PU con alta resistencia al desgarro, lo que la hace fácil de limpiar y altamente resistente a la flexión**
- **El cable de cobre conductor ultra-fino ha pasado rigurosas pruebas de flexión, garantizando su durabilidad**
- **Servicio de reemplazo de cable**



X. SENSOR IP68

100% Impermeable

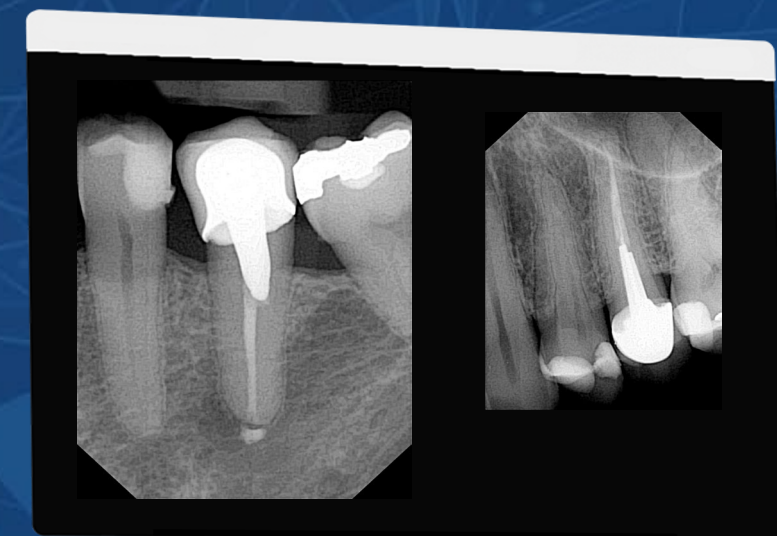
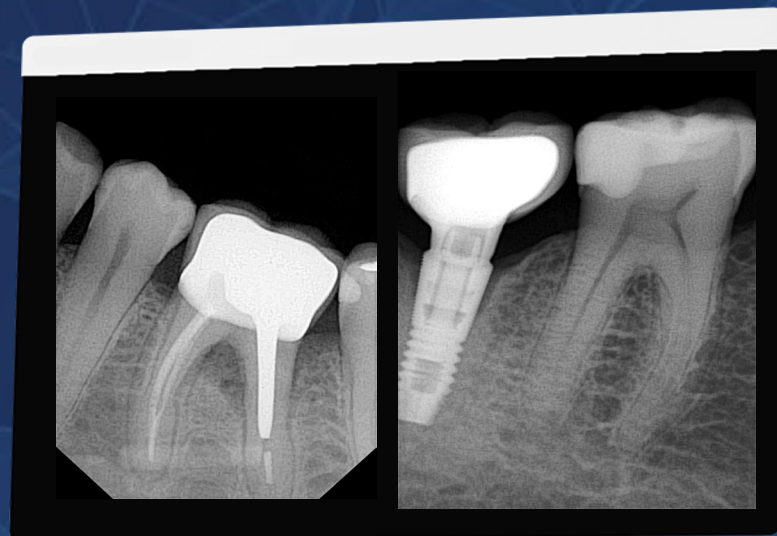
- **Inmersión en líquido esterilizable**
- **El sensor está cosido herméticamente y alcanza el nivel de impermeabilidad IP68**
- **Puede ser sumergido y desinfectado a fondo**



XI. PROTOCOLO TS

Protocolo Estándar Twain

- El protocolo de controlador Twain único garantiza que nuestros sensores sean completamente compatibles con otros software
- Las bases de datos y software existentes pueden seguir utilizándose



Opteo: puntos clave

Nuevo tamaño 1,5

Nueva ergonomía

Tecnología WDR

Durabilidad

Calidad de Imagen Ultra HD

Tecnología Always ON

Garantía de 5 años*

100% Impermeable



* Excepto cables



CALIDAD DE IMAGEN EXCEPTIONAL

18,5 μm / 27pl/mm



NUEVO TAMAÑO 1,5

3 tamaños (1 / 1,5 / 2) para adaptarse a la morfología de sus pacientes



ALWAYS ON TECHNOLOGY

Uso fácil en cualquier momento



WDR TECHNOLOGY

Permite la captura fácil de dosis bajas y altas



100% WATERPROOF

Sensor IP68 adaptado a la inmersión en líquido esterilizable

Opteo: dimensiones



Tamaño 1



Tamaño 1.5

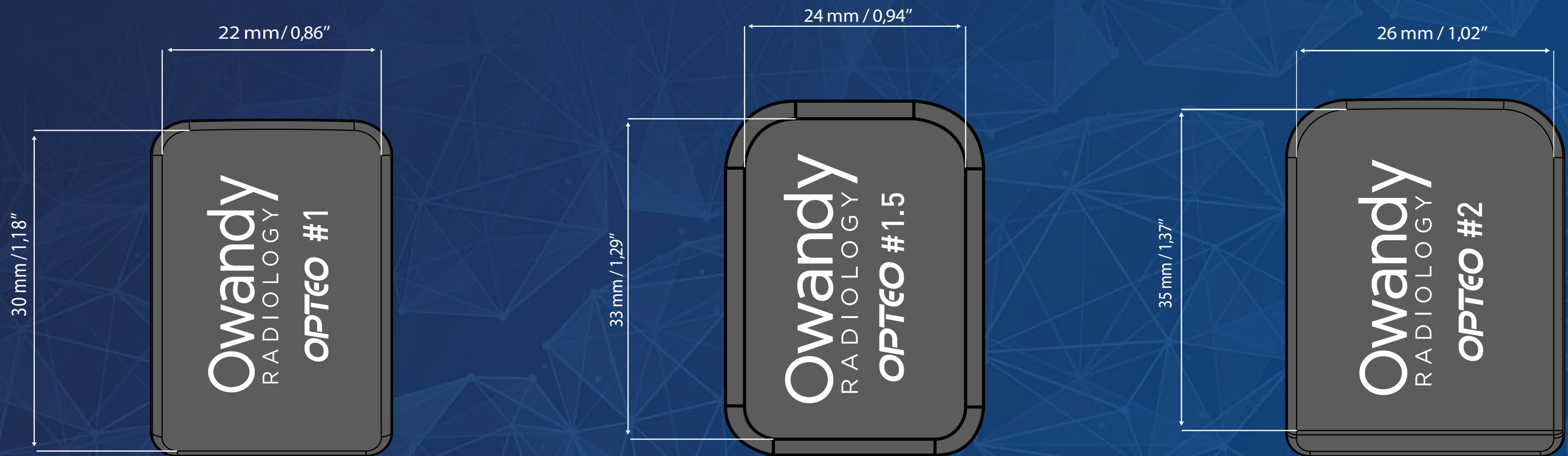
NUEVO



Tamaño 2

Opteo: dimensiones

Área sensible óptima



One: dimensiones

Área sensible óptima






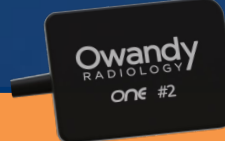
Owandy le ofrece un servicio de formación a distancia.

Nuestros expertos le apoyan diariamente para todas sus solicitudes, desde las más simples hasta las más complejas (cirugía guiada de arco completo).



Las citas se hacen en línea.

<https://www.owandy.fr/owandy-academy/>

	Opteo 3ª generación 	One 3ª generación 
Tecnología de chip	CMOS – Fibra óptica+ Csl Escintilador	CMOS – Csl Escintilador
Activación del sensor	Always ON	
Resolución teórica	27 pl/mm	
Resolución real	> 20 pl/mm	14 - 16 pl/mm
Superficie sensible	T1 = 660 mm ² - 22 x 30 mm T1,5 = 790 mm ² - 24 x 33 mm T2 = 910 mm ² - 26 x 35 mm	T1 = 660 mm ² - 22 x 30 mm T2 = 910 mm ² - 26 x 35 mm
Tamaño de píxel	18,5 x 18,5 µm (T1 - T1,5 - T2)	18,5 x 18,5 µm (T1 - T2)
Dimensiones externas T1	38 x 27,4 mm	
Dimensiones externas T1.5	41 x 29,4 mm	NA
Dimensiones externas T2	43 x 31,6 mm	
Grosor del sensor	6,0 mm (Perímetro exterior del sensor)	5,0 mm (Perímetro exterior del sensor)
Impermeabilidad	IP-68	

Una gama completa de sensores intraorales



OPTEO

ONE



2 rue des Vieilles Vignes - 77183 Croissy-Beaugourg, France

Tel : +33 (0)1 64 11 18 18

www.owandy.com